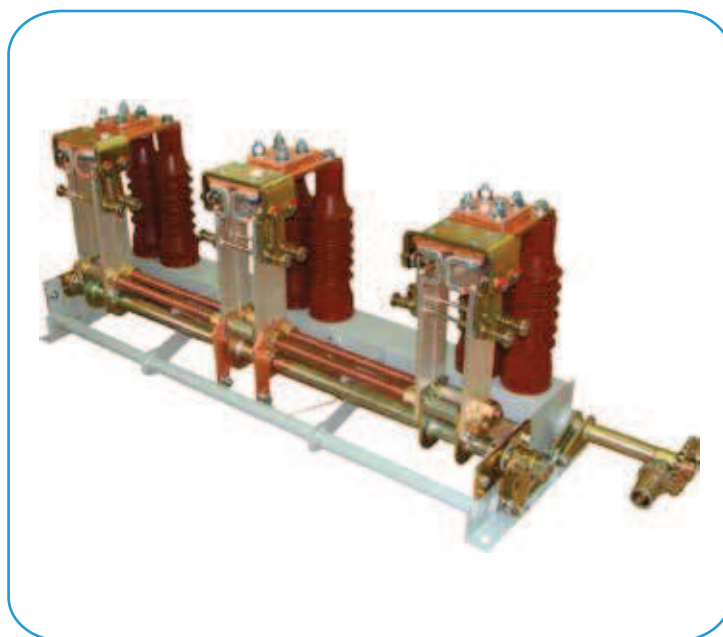


UWS

Заземлитель
внутренней
установки на
большие токи



1. ПРИМЕНЕНИЕ.

Заземлители типа UW предназначены для заземления и замыкания электрических цепей не находящихся под напряжением. Используются во внутренних распределительных устройствах высокого напряжения переменного тока.

2. ПРЕИМУЩЕСТВА.

- простая конструкция;
- совместная работа с двигательным приводом типа NSW30 и ручным типа NR-1;
- доступен с полимерными и фарфоровыми изоляторами;
- безотказность в действии;
- высокие технико-эксплуатационные параметры;
- малые габариты;
- легкость в обслуживании.

3. КОНСТРУКЦИЯ.

Заземлители имеют ножевую конструкцию. К стальной основе прикреплены изоляторы, на которых находятся медные и посеребренные заземляющие контакты, одновременно являющиеся присоединительными зажимами заземлителя. К ведущему валу приварены подвижные ножи заземления, на концах которых закреплены медные и посеребренные контактные клёпки. На основании находится заземляющий зажим с болтом М12х30. В качестве изоляции между полюсами используется воздух, а в исполнении заземлителей с уменьшенным межполюсным шагом воздушная изоляция усилена дополнительно изолирующими перегородками.

Заземлители UW могут взаимодействовать с: двигательными приводами типа NSW30, ручными приводами типа NR-1 либо ручными приводами типа NRK. В обоих случаях расстановка монтажных отверстий для привода на передней стенке ячейки остается одинаковой. Длина приводного вала стандартно составляет 1400 мм.

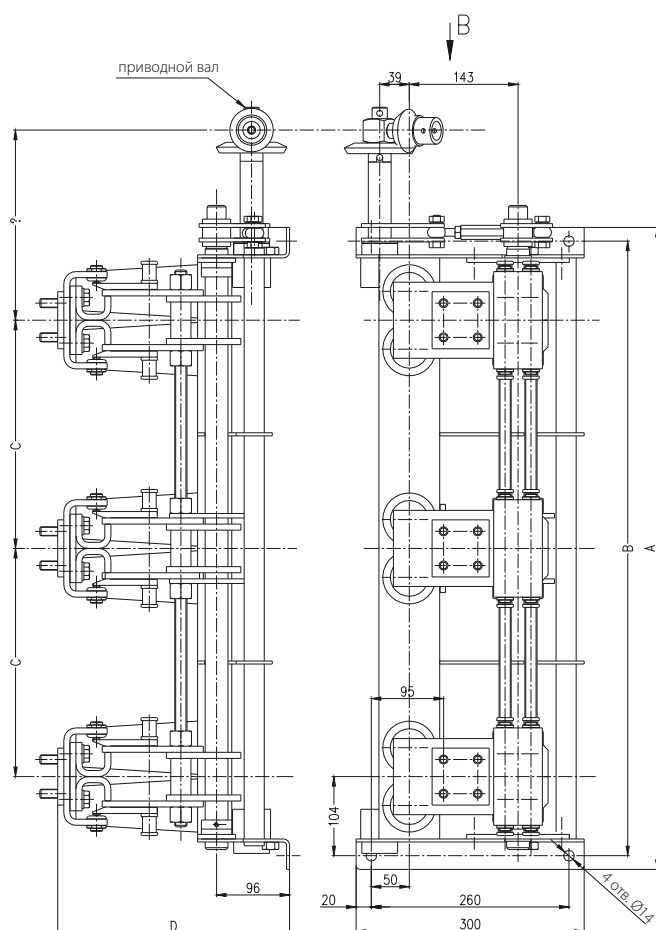
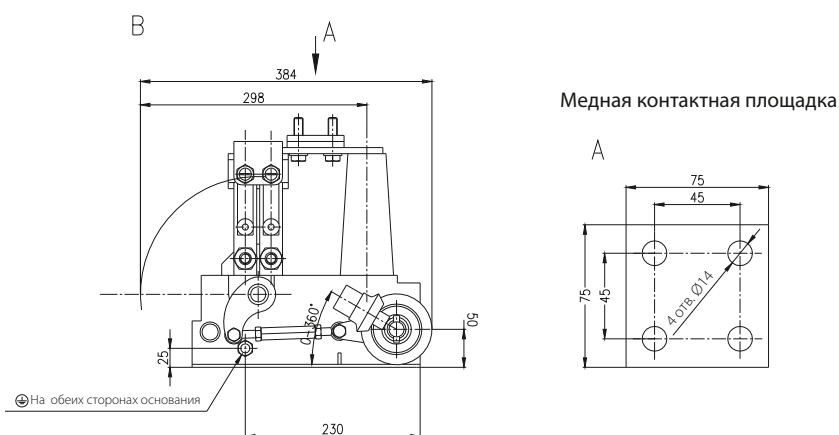
4. ТЕХНИЧЕСКИЕ ДАННЫЕ.

№ п/п	Параметр	Значение	
		UWS-12	UWS-24
1.	Номинальное рабочее напряжение	12 [кВ]	24 [кВ]
2.	Номинальная частота	50 Гц 60 Гц	50 Гц 60 Гц
3.	Ток электродинамической стойкости (пиковый)	160 [кА] 190 [кА]	125 [кА]
4.	Ток термической стойкости – 1 сек.	65 [кА] 76 [кА]	50 [кА]
5.	Испытательное напряжение (50 Гц) изоляции	28 [кВ] 32 [кВ]	50 [кВ] 60 [кВ]
6.	Испытательное напряжение грозового импульса.	75 [кВ] 85 [кВ]	125 [кВ] 145 [кВ]

АППАРАТУРА СН — ВНУТРЕННЕЙ УСТАНОВКИ

ЗАЗЕМЛИТЕЛИ СН

5. РАЗМЕРНЫЙ ЭСКИЗ.



ВНИМАНИЕ: В связи с возможностью введения изменений по причине технического прогресса, просим учитывать, что представленные чертежи носят исключительно ознакомительный характер и не являются материалом для проектирования.

Ur	A	B	C	D	E	F	G
12 кВ	844	808	300	305	160	298	384
24 кВ	964	928	360	401	256	402	488